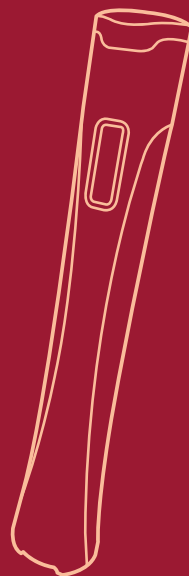




**KIT
FORT**



**Блендер
погружной
КТ-1316**

Руководство
по эксплуатации

Содержание

Общие сведения.....	4
Комплектация	4
Подготовка к работе и использование.....	4
Обслуживание, уход и хранение	6
Технические характеристики	6
Меры предосторожности.....	7



**KIT
FORT**

Блендер погружной
КТ-1316

Общие сведения

Погружной блендер КТ-1316 предназначен для измельчения, смешивания, взбивания, гомогенизации, приготовления крем-супов, пюре, майонеза, соусов, фруктовых напитков, коктейлей, смузи, протеиновых смесей и детского питания, а также для замеса жидкого теста.

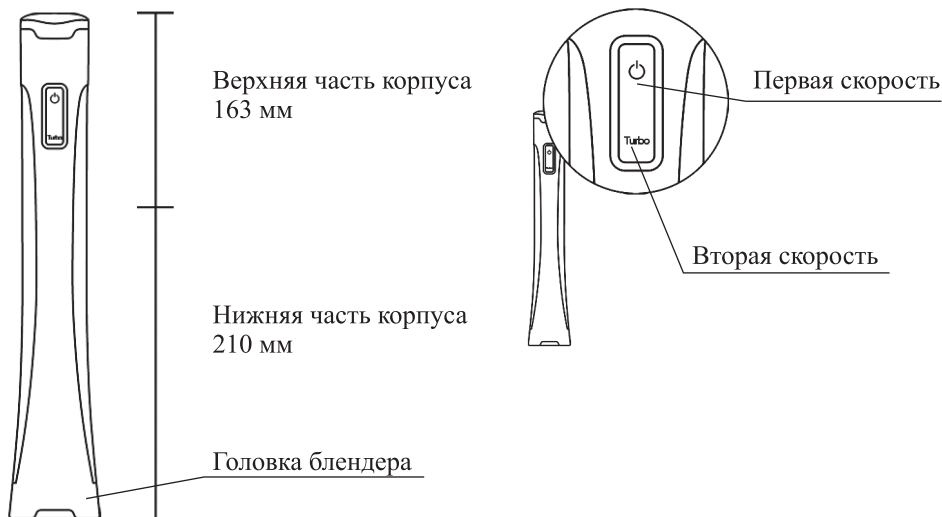
Блендер оснащен двумя скоростями вращения, неразборным корпусом, который удобно держать в руке, и мощным двигателем на 300 Вт. Для хранения шнура в сложенном виде прилагается клипса-держатель.

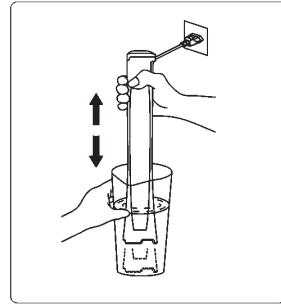
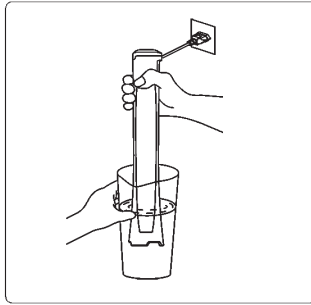
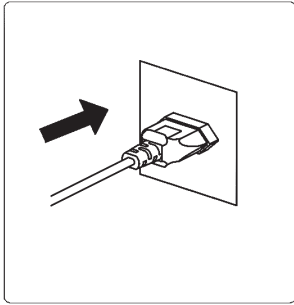
В дополнение к стандартной защите двигателя от перегрева в данной модели используется инновационная система TCIS+ (произносится ТКИС плюс) — Temperature Condition Identification System, система индикации перегрева. При нагреве двигателя до опасной температуры индикатор на корпусе изменит цвет. В этом случае требуется выключить блендер и подождать некоторое время, чтобы он остыл. После охлаждения мотора цвет индикатора вернется к первоначальному.

Комплектация

1. Блендер – 1 шт.
2. Руководство по эксплуатации – 1 шт.
3. Гарантийный талон – 1 шт.

Подготовка к работе и использование





Перед первым использованием вымойте головку блендера водой с мылом. Не погружайте блендер в воду целиком. Мыть под струей воды допустимо лишь нижнюю часть корпуса длиной 210 мм вместе с головкой. Верхнюю часть корпуса протрите влажной тряпкой.

Поместите ингредиенты в высокую емкость. Подключите блендер к сети электропитания, погрузите головку блендера в емкость с ингредиентами, нажмите и удерживайте кнопку включения первой или второй скорости, измельчайте продукты, совершая медленные возвратно-поступательные движения вверх-вниз и по кругу. Для отключения блендера отпустите кнопку.

Советы по использованию.

Во избежание перегрева мотора не держите блендер включенным более 2 минут подряд. После 2 минут работы перед повторным включением блендеру надо дать остыть не менее 10 минут.

Для защиты двигателя от перегрева используется система TCIS+ (произносится ТКИС плюс) — Temperature Condition Identification System, система индикации перегрева. При нагреве двигателя до опасной температуры индикатор на корпусе изменит цвет. В этом случае выключите блендер и дайте ему остыть в течение 10-15 минут. После охлаждения мотора цвет индикатора вернется к первоначальному.

Горячие ингредиенты предварительно охладите до температуры не выше 60 °С. Большие ингредиенты порежьте на куски не больше 2 см.

Не кладите в чашу ингредиенты, которые могут вызвать повреждение блендера: кости, большие куски твердых продуктов, слишком твердые продукты и т.д.

Для облегчения перемешивания и измельчения ингредиентов к ним лучше добавить некоторое количество жидкости. Если по рецепту ингредиенты должны быть смешаны с жидкостью, рекомендуется добавить ее в емкость вместе с ними.

После выключения блендера всегда дожидайтесь полной остановки ножа.



**KIT
FORT**

Блендер погружной
КТ-1316

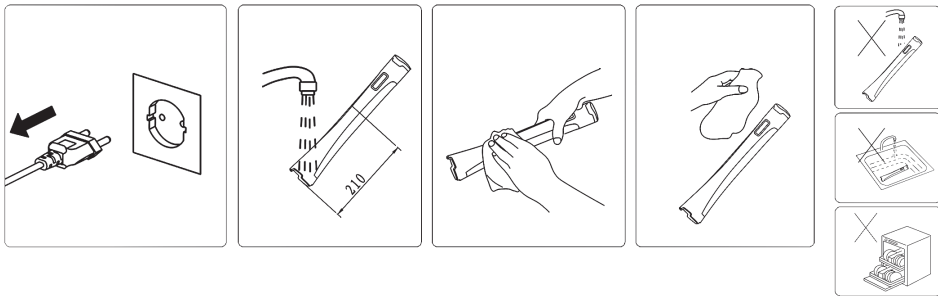
Обслуживание, уход и хранение

Протирайте верхнюю часть корпуса сухой или влажной тряпкой. Головку блендера и нож мойте теплой водой с мылом. Не допускайте попадания воды на верхнюю часть корпуса с кнопками. Не используйте для мытья посудомоечную машину.

Не используйте для мытья агрессивные моющие средства и абразивные материалы. После мытья вытрите лезвия насухо.

Некоторые продукты, такие как морковь, могут оставить цветные пятна на пластиковых частях корпуса. Для удаления пятен протрите их тряпкой или салфеткой, смоченной в пищевом масле, затем вымойте в обычном порядке.

Храните блендер в сухом и прохладном месте, недоступном для детей



Технические характеристики

1. Напряжение: 220 В, 50 Гц
2. Мощность: 300 Вт
3. Скорость 1: 7500 об/мин
4. Скорость 2: 15000 об/мин
5. Размер: 60 × 373 мм
6. Вес нетто: 0,69 кг
7. Вес брутто: 0,74 кг

Срок службы: 2 года
Срок гарантии: 1 год
Товар сертифицирован



Производитель: Гуанжоу Эмперор Хаусхолд Илектрикал Эплаинс Ко., Лтд.
№3 Ханьцзи 1 роуд, Ханьцзи Индастриал зоун, Ши Цзи Таун, Паньюй Дистрикт,
Гуанжоу, Китай.

Импортер: ЗАО «ВЭД Агент». Адрес: 630048, г. Новосибирск, пл. К. Маркса, 7.
Страна происхождения: Китай.

Уполномоченная организация для принятия претензий на территории РФ: ООО
«Аэро-Трейд», СПб, Аптекарская набережная, д. 12.

Горячая линия производителя: 8-812-339-22-15, 8-499-400-23-34 (пн-пт с 9:30
до 17:30 по московскому времени).

Адреса сервисных центров вы можете узнать у оператора горячей линии или на
сайте kitfort.ru

Требуется особая утилизация. Во избежание нанесения вреда окружающей

среде необходимо отделить данный объект от обычных отходов и утилизировать его наиболее безопасным способом, например, сдать в специальные места по утилизации.

Производитель имеет право на внесение изменений в дизайн, комплектацию, а также в технические характеристики изделия в ходе совершенствования своей продукции без дополнительного уведомления об этих изменениях.

Меры предосторожности

Пожалуйста, внимательно прочтите инструкцию по эксплуатации. Обратите особое внимание на меры предосторожности. Всегда держите инструкцию под рукой.

1. Используйте блендер только по назначению и в соответствии с указаниями, изложенными в данном руководстве.
2. Устройство предназначено для использования в помещении и для некоммерческой эксплуатации.
3. Перед подключением устройства к электрической розетке убедитесь, что параметры электропитания, указанные на нем, совпадают с параметрами используемого источника питания.
4. Для предотвращения поражения электрическим током не погружайте устройство в воду и другие жидкости.
5. Не переносите блендер, взявшись за шнур питания. Не тяните за шнур питания при отключении вилки от розетки.
6. Не используйте устройство, если шнур питания, вилка или другие части блендера повреждены. Во избежание поражения электрическим током не разбирайте устройство самостоятельно — для его ремонта обратитесь к квалифицированному специалисту. Помните, неправильная сборка устройства повышает опасность поражения электрическим током при эксплуатации.
7. Детям, людям с ограниченными физическими, сенсорными или умственными способностями, а также лицам, не обладающим достаточными знаниями и опытом, разрешается пользоваться блендером только под контролем лиц, ответственных за их безопасность, или после инструктажа по эксплуатации устройства. Не позволяйте детям играть с блендером.
8. Контролируйте работу блендера, когда рядом находятся дети или домашние животные.
9. Не оставляйте работающий блендер без присмотра. Выключите его и отключите от сети, если не используете прибор длительное время или перед проведением обслуживания.
10. Во время работы не дотрагивайтесь до движущихся деталей блендера.
11. Не пытайтесь обойти блокировку включения устройства.
12. Не допускайте падения блендера и не подвергайте его ударам.
13. Храните устройство в недоступных детям местах.
14. Используйте только предлагаемые производителем аксессуары или комплектующие. Использование иных дополнительных принадлежностей может привести к поломке устройства или получению травм.

Кит-руководство

Наш слоган «Всегда что-то новенькое!» отражает саму суть бренда. Ведь марка обладает позитивным любопытством, у нее настоящий нюх на полезные новинки. В ассортименте всегда появляются интересные товары с новыми возможностями.

Не случайно символом бренда стал кит — любопытный, умный и безусловно полезный. Так и наши товары — любопытные, умные и безусловно полезные, они верой и правдой будут помогать вам готовить, наводить чистоту и ухаживать за вещами.

Если вам понравилось пользоваться нашими бытовыми приборами — будем рады прочесть ваши отзывы и истории, присылайте их по адресу info@kitfort.ru или оставьте на сайте www.kitfort.ru.

Если же что-то не понравилось — тем более напишите нам, и мы обязательно учтем ваши пожелания и наблюдения.

И тогда кит обязательно станет самым полезным другом вашего дома!

